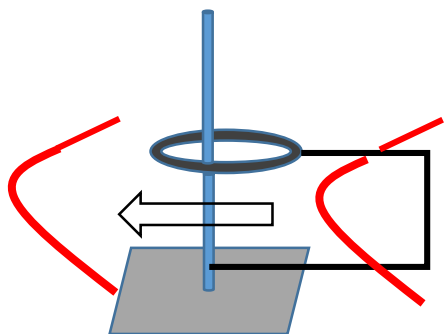


ひもパズルを楽しむ(1)

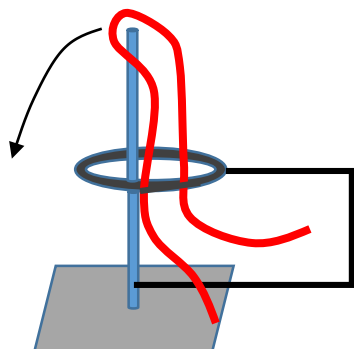
青森・野呂茂樹

初級レベルのひもパズルを自作し解いて楽しみました。慣れると、外観は違っていても部品の配置・ひもの絡みなどは共通している点が多いことに気づきました。また、解くコツは、障害物に近づき、それに沿って移動して切れ目や潜り抜けられる個所を見つけることでした。迷路パズルも壁伝いに進むと出口にたどり着けられるのと似ています。

ひもを右の位置から左の位置に移動させることを考えます。

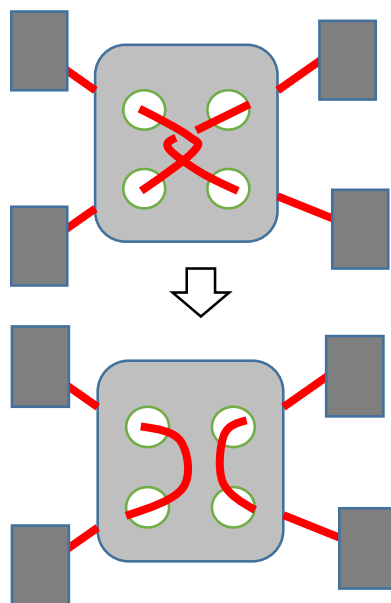


まず、障害物である棒に近づきます。棒に沿って動くと端にたどり着くのでそれを越えることで解決します。途中の輪は大きな障害でないはないでしょう。



【作例1】

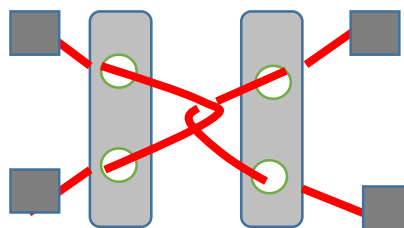
厚紙に（パンチで）穴をあけ、2本のひもを通して交差させ、それぞれの端に小物体（クリップや洗濯ばさみを使うとリセットがしやすくなります）をつけます。



交差を解消してください。

一方のひもを解説の図の棒に見立てるといいですね。

【作例2】



交差を解消し2パーツに分けてください。

* 動画: <https://youtu.be/G5SjOx0znYw>